

Qui sommes nous ?

Créée en 2000, Colombbus est une association qui agit pour l'éducation, la formation et l'insertion professionnelle grâce à l'informatique et à internet.

À travers ses activités, l'association facilite l'usage et l'appropriation des outils numériques, qui deviennent alors vecteur d'insertion, de développement personnel et de lien social.

www.colombbus.org

L'équipe 10mentionWeb

Edith Ramirez

Responsable Projet 10mentionWeb

Olivier Prêtre & Latifa Chine

Encadrant.e.s techniques des Agences Web Sociales & Solidaires

Nathalie Ranguin, Annabelle Ligault, Félicité Barahira

Chargées d'accompagnement social et professionnel

Nous contacter

-  10 rue du Terrage | 75010 Paris
-  Gare de l'Est - Château Landon
-  01 85 09 11 16
-  contact@10mentionweb.org
-  www.10mentionweb.org

Ils nous soutiennent



10mention[»] WEB

L'agence web sociale & solidaire PAR COLOMBBUS

L'agence 10mentionWeb

10mentionWeb est une Agence Web Sociale et Solidaire créée par l'Association Colombbus, qui agit pour l'inclusion sociale et professionnelle grâce au numérique depuis 18 ans.

Cette agence web, adossée au dispositif de l'Insertion par l'Activité Economique « Chantier d'Insertion », embauche des personnes en situation d'exclusion en tant qu'intégrateurs développeurs web pendant 11 mois : ce retour à l'emploi dans un domaine valorisant et l'encadrement proposé permettent une inclusion réussie.

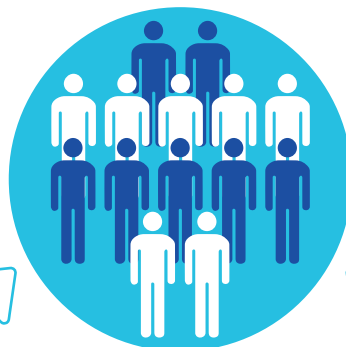
En passant par 10mentionWeb, les clients participent directement à cet impact social.

WWW.10MENTIONWEB.ORG

DÉVELOPPEURS WEB
WEBDESIGNERS



SALARIÉS EN INSERTION
INTÉGRATEURS DÉVELOPPEURS WEB



Formation

Accompagnement
socio-professionnel

PRODUCTION
SITES INTERNET
APPLICATIONS NUMÉRIQUES



... pour des clients engagés et responsables !

Le web comme levier d'insertion

La méthodologie 10mentionWeb s'appuie sur les aspects structurants et valorisants du web et du numérique pour accompagner les salariés en insertion vers un retour à l'emploi ou à la formation.

La rigueur exigée apporte aux salariés du cadre et des compétences transposables dans la vie sociale.

